

# АгроХаб



World Food  
Programme

SAVING  
LIVES  
CHANGING  
LIVES

## МЕТА

- Сільське господарство на передовій пов'язане з високим ризиком — як військовим, так і кліматичним.
- Зміна методів роботи є складним завданням у таких умовах або за обмежених фінансових ресурсів.
- Це одноразова допомога, що покриває частину ваших виробничих витрат (30 доларів/га) під час посухи.

**АГРОВИРОБНИКИ ПОВИННІ ЗОСЕРЕДИТИСЯ НА АДАПТАЦІЇ ДО ЗМІН КЛІМАТУ,  
ЩОБ ЗАБЕЗПЕЧИТИ СПАДОК ДЛЯ НАСТУПНОГО ПОКОЛІННЯ**

## ТЕРМІНИ

1

**30 КВІТНЯ**

Заповніть онлайн-заявку, додайте **ВСІ ДОКУМЕНТИ** та оберіть період ризику.

**ОНЛАЙН-ЗАЯВКА  
ТА ВИБІР ПЕРІОДУ  
РИЗИКУ**

2

**10 – 31 ТРАВНЯ**

Ви отримаєте від нас лист із повідомленням про те, чи пройшли Ви відбір.

**ЗАТВЕРДЖЕННЯ**

3

**ТРАВЕНЬ –  
ВЕРЕСЕНЬ**

Виїзні перевірки та фотографії.  
Якщо Ви є юридичною особою, надайте свою форму 4-SG до 15 липня.

**ПЕРЕВІРКА  
ПЛОЩІ ПОСІВІВ**

4

**ВЕРЕСЕНЬ –  
ЖОВТЕНЬ**

Ми повідомимо Вас про будь-які виплати та здійснимо їх.

**ВИПЛАТА**

# ЯК ПРАЦЮЄ АГРОЩИТ?



Ми компенсуємо частину Ваших витрат на вирощування соняшнику (< 30 дол./га) у разі **посухи**.



Площа в гектарах та місце розташування визначаються на основі полів, які Ви надаєте нам у файлі KML/KMZ. Інформація підтверджується виїздом на місце та формою 4-сг (для юросіб).



Метеорологічні дані базуються на ERA5, прозорому, **незалежному та надійному відкритому джерелі даних**.



Посуха розраховується в умовах **надмірної спеки та відсутності опадів**, виходячи з максимальної добової температури та ефективної кількості опадів для кожної точки сітки / локації та кожного періоду ризику.



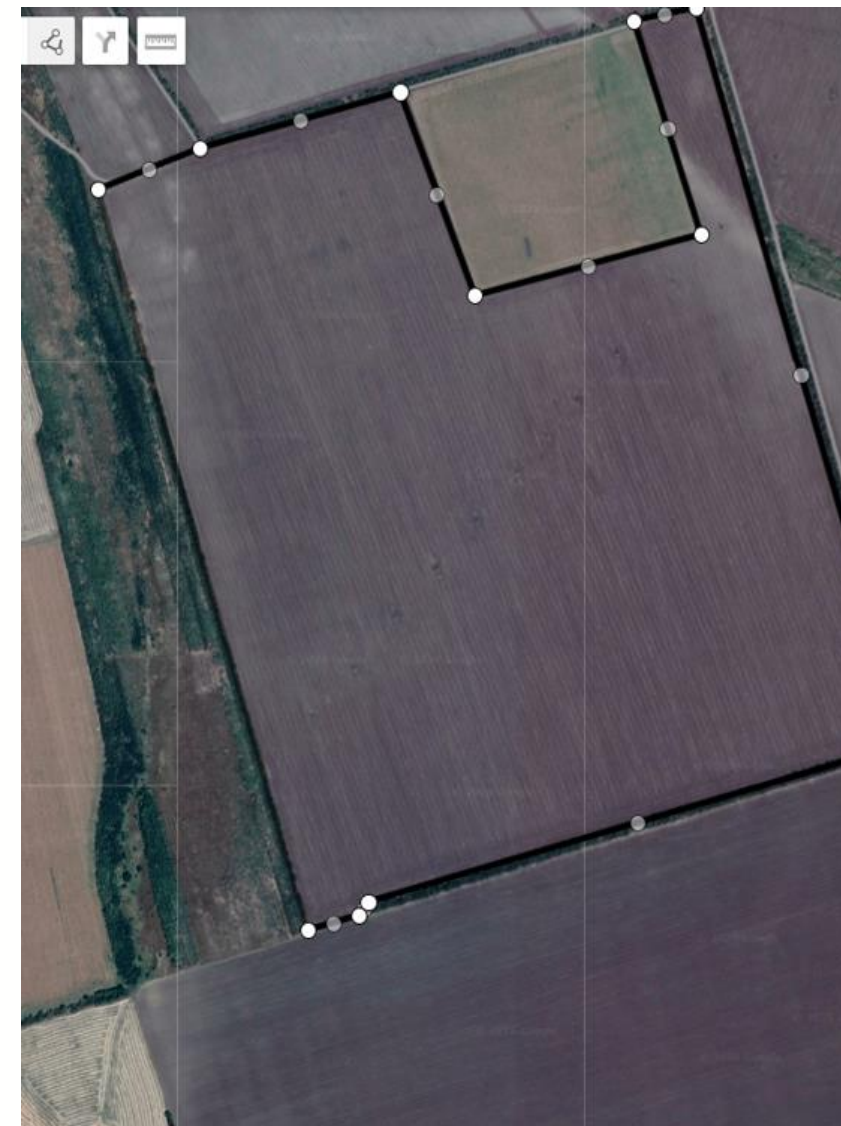
Розрахунок **виплат базується виключно на метеорологічних даних ERA5**. Виїзди для оцінки загибелі на місце не проводяться. Збитки, не пов'язані з посухою, не покриваються.



## ВАШІ ПОЛЯ

- Вам потрібно вказати всі Ваші поля, засіяні соняшником.
- Ми визначимо координати (широту та довготу) центральної точки кожного поля.
- Ми прив'яжемо Ваше поле до відповідної точки сітки.
- Для кожної точки сітки розраховуються температура та кількість опадів окремо.

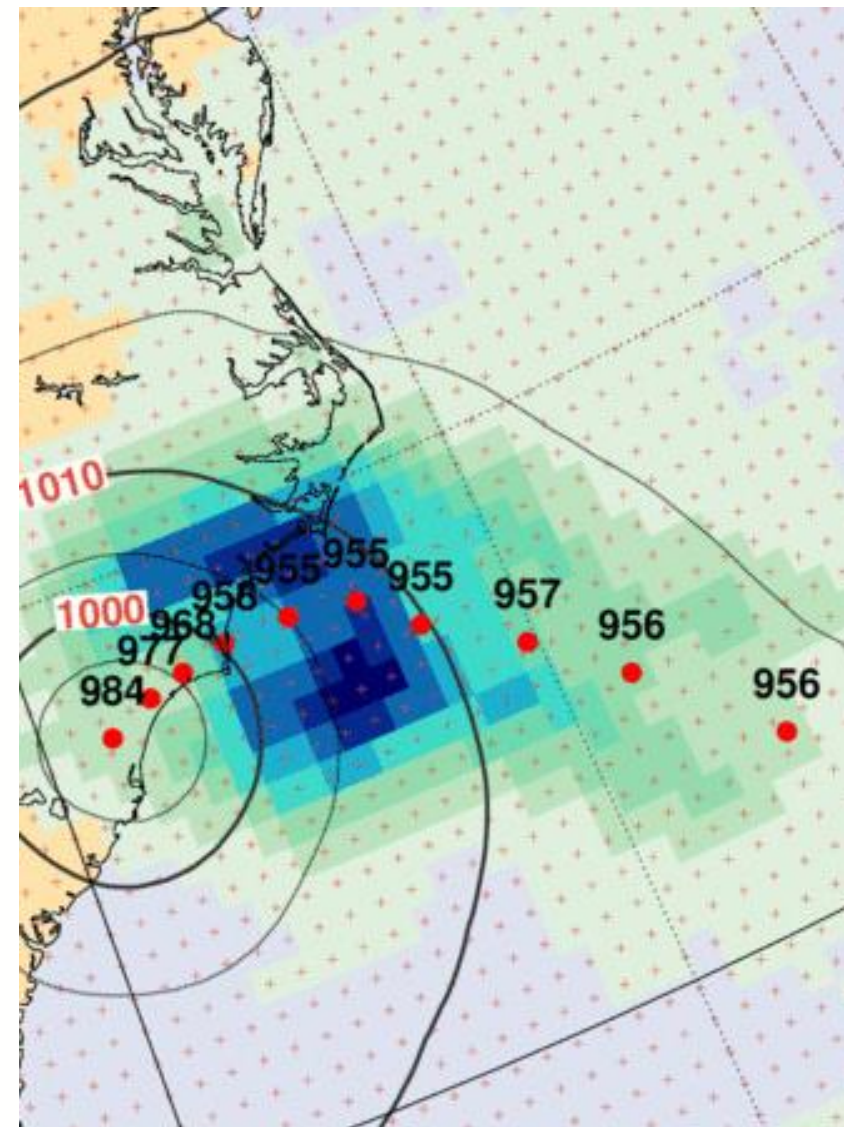
**ІНСТРУКЦІЇ ЩОДО СТВОРЕННЯ ФАЙЛІВ KMZ / KML МОЖНА ЗНАЙТИ НА НАШОМУ ВЕБ-САЙТІ**





## НАДІЙНІ ДАНІ ПРО ПОГОДУ

- ERA5 — це **авторитетне, незалежне та прозоре джерело** метеорологічних даних, що входить до складу програми ЄС «Копернікус».
- **Дані є відкритими і доступні** для завантаження на сайті Copernicus Climate Data.
- ERA5 **широко використовується в сільському господарстві та страхуванні**, а кількість користувачів у 2024 році перевищила 160 тисяч.
- Дані мають **високу роздільну здатність** і базуються на рівномірній сітці розміром  $0,25^\circ \times 0,25^\circ$  (27,8км x 27,8км)





# ЯК МИ РОЗРАХОВУЄМО ВИПЛАТУ?

МАКСИМАЛЬНА ВИПЛАТА ЗА  
ГЕКТАР — 30\$ (ЕКВІВАЛЕНТ У  
ГРИВНЯХ)



## ТЕМПЕРАТУРА

- Кількість спекотних днів із максимальною температурою понад 36 °C, що перевищує порогове значення
- Порогове значення становить 3-10 днів, залежно від місцевості.
- Виплата у розмірі 5 % за кожен день з надпороговим значенням



## ОПАДИ

- Використовувати дані про ефективні опади (>2 мм/день)
- Встановлений рівень опадів становить 5 – 20 мм - залежно від місцезнаходження та періоду ризику
- Відсоток відхилення від цього рівня визначає відсоток виплати

**У ВАШОМУ РЕГІОНІ ТА ПЕРІОД РИЗИКУ  
МАКСИМАЛЬНА ВИПЛАТА 30 ДОЛАРИВ ЗА ГЕКТАР ЗА ОБИДВА ПАРАМЕТРИ РАЗОМ  
НА ОСНОВІ МЕТЕОРОЛОГІЧНИХ ДАНИХ ERA5**



# ЯК МИ РОЗРАХОВУЄМО ВИПЛАТУ?

Організатор має право змінити підсумкові суми виплат на один гектар виходячі з фактичних витрат на технічне обслуговування проєкту



## ТЕМПЕРАТУРА

Фермер має захист соняшника від спеки вартістю 30 доларів за гектар. Якщо було 6 днів із температурою понад 36 °С, а поріг становить - 3 “спекотні дні”, розрахунок виплати здійснюється наступним чином:

$$[6 \text{ спекотні дні} - 3 \text{ спекотні дні} + 1] = 4$$

$$4 * 5\% = 20\%$$

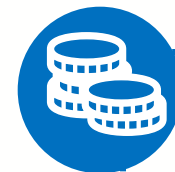
$$(20\% * \$30/ \text{ га.}) = \$5.4/ \text{ га.}$$

## ОПАДИ

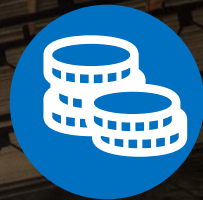
Якщо загальна кількість опадів за період ризику склала 15 мм, а поріг становить 25 мм, розрахунок страхової виплати здійснюється наступним чином:

$$[15\text{мм} - 25\text{мм}]/25\text{мм} = -40\%$$

$$(40\% * \$30/ \text{ га.}) = \$10.8/ \text{ га.}$$



**ВИПЛАТА**  
**\$16.2/га.**



## ОПЛАТА: ЯК І КОЛИ

Оплата буде здійснена:

- У гривнях за курсом ООН на дату оплати
- На банківський рахунок, реквізити якого ви надасте (особисті банківські рахунки не приймаються)
- Оплата відбудеться у вересні – жовтні 2026 року.
- Ми можемо повідомити вас про очікувану суму виплати раніше.