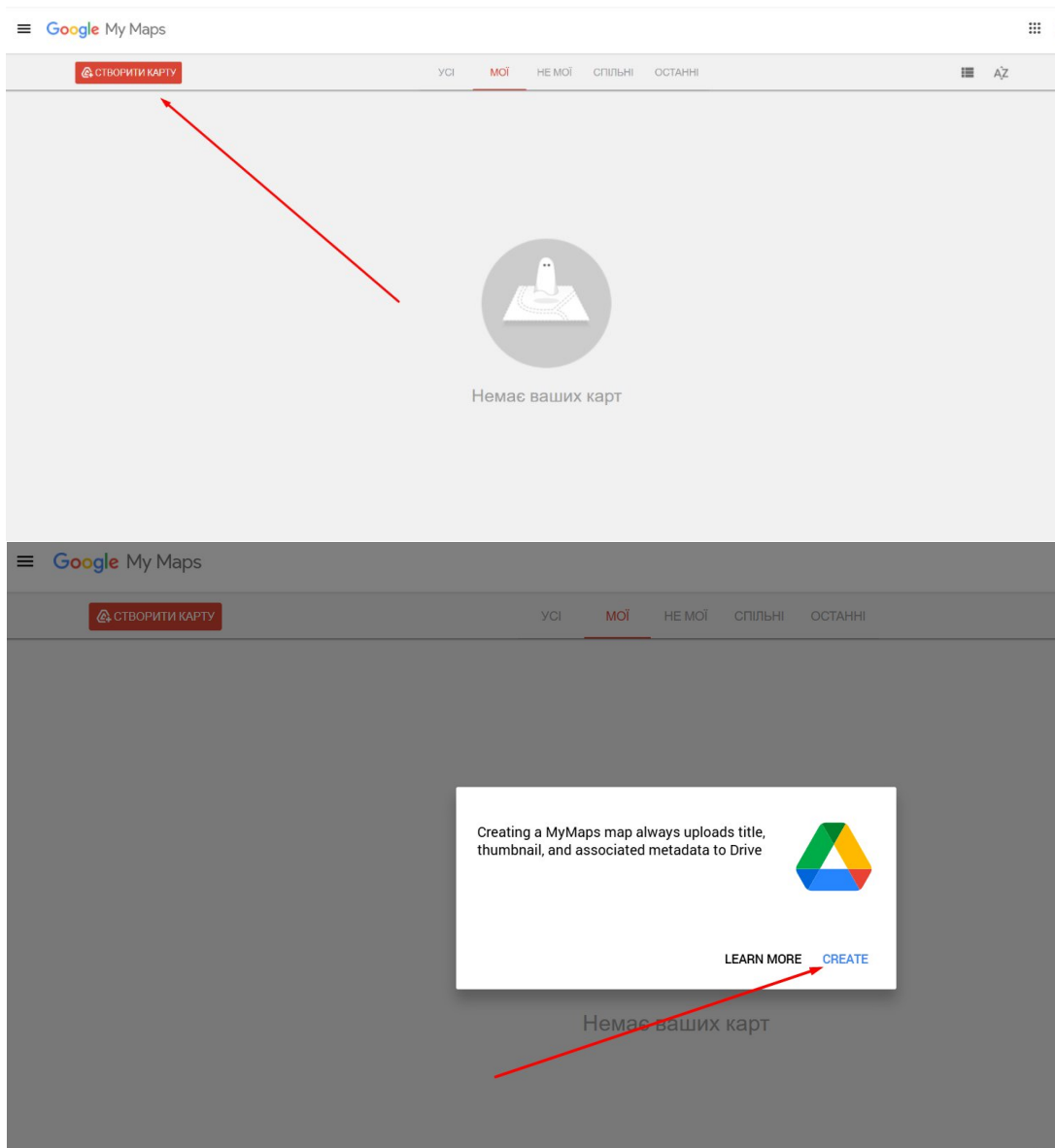
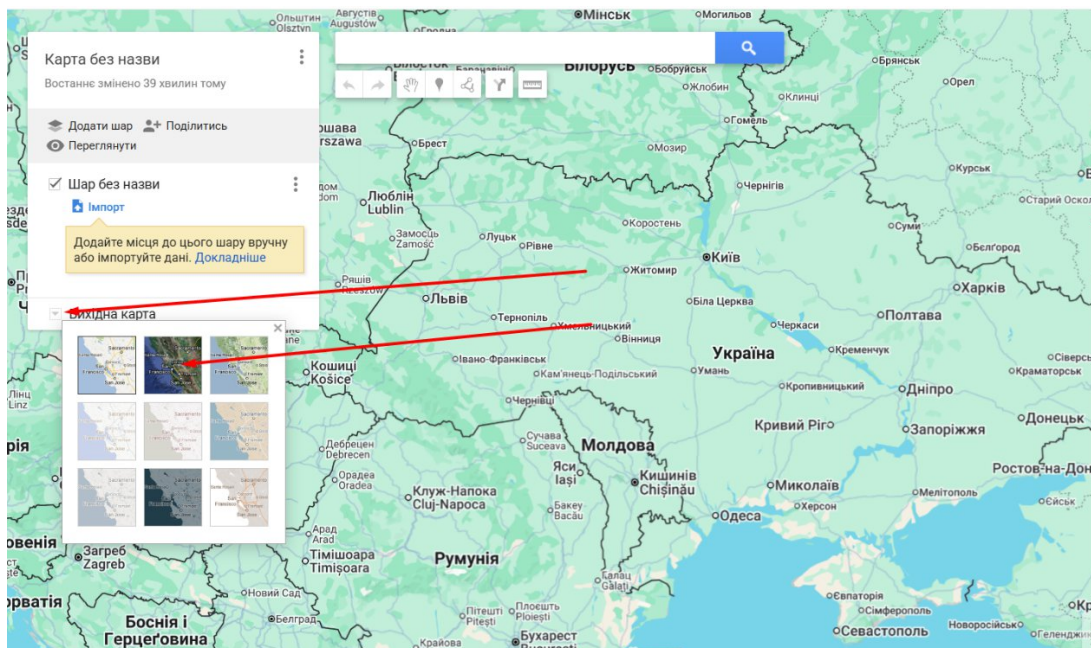


## Інструкція по створенню файлу з зазначеними межами поля у форматі KLM/KMZ

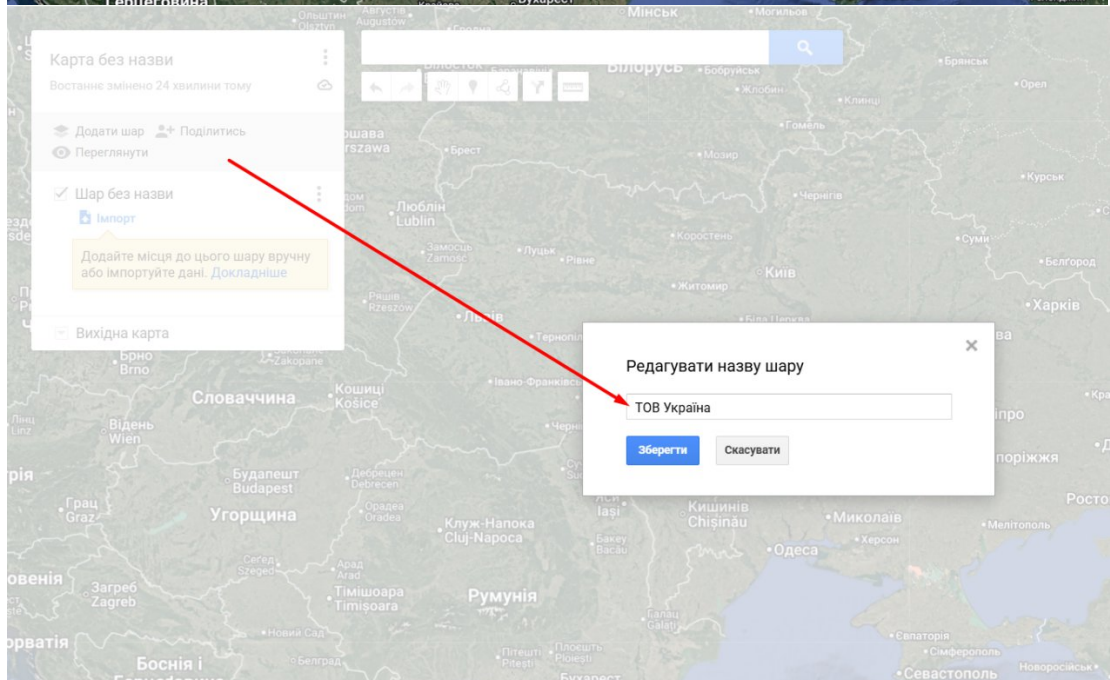
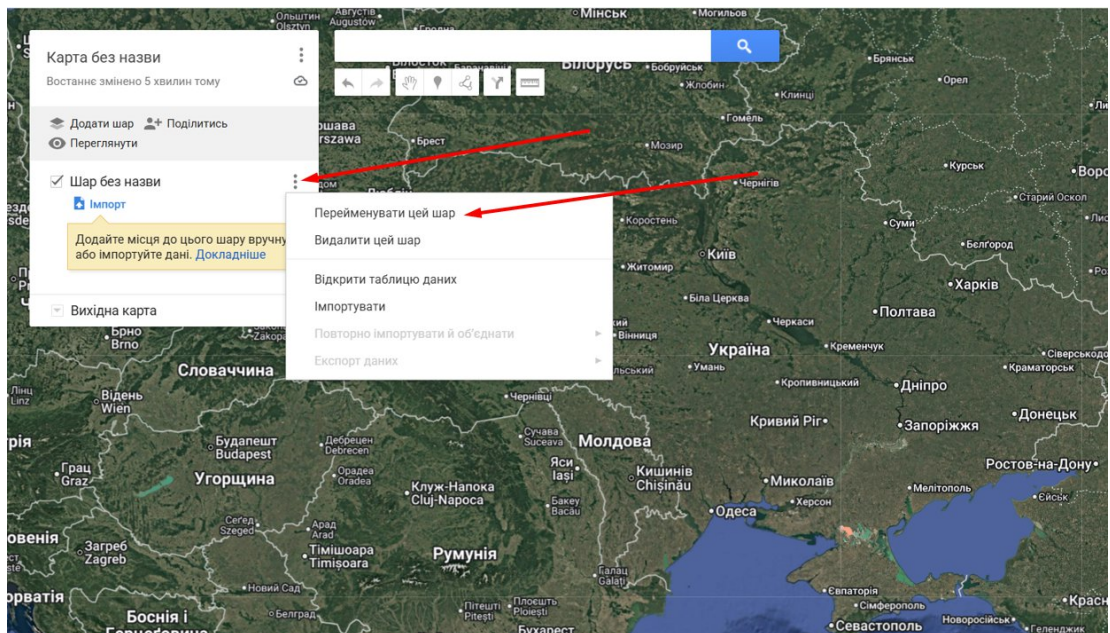
1. Перейдіть за посиланням <https://mymaps.google.com/> до Google My Maps
2. Натисніть “Створити нову карту”



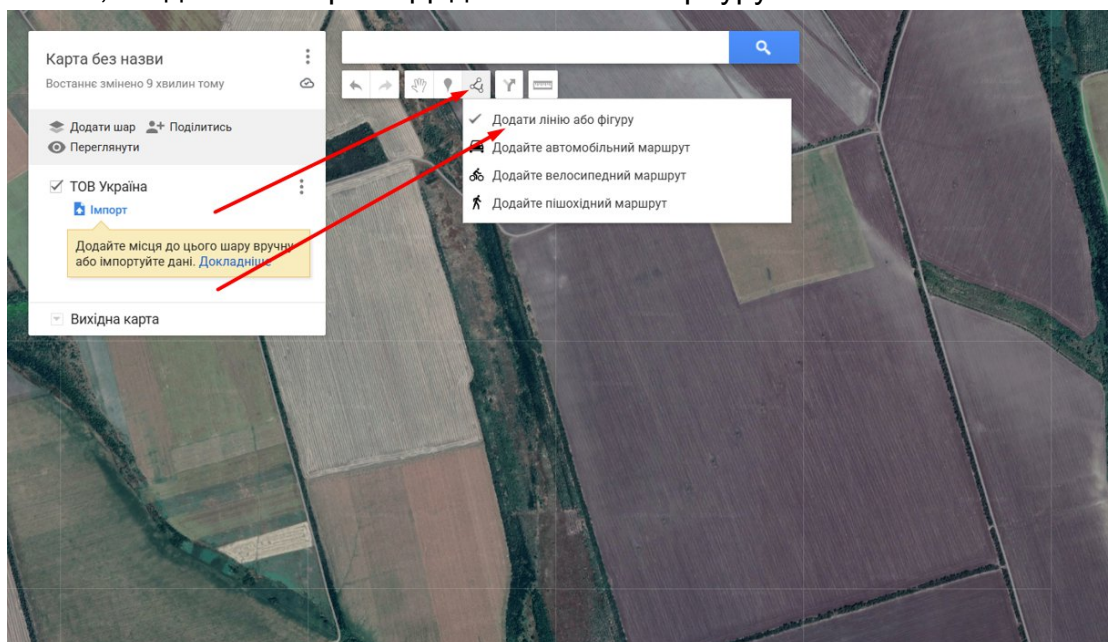
3. Оберіть вид карти «Супутник»



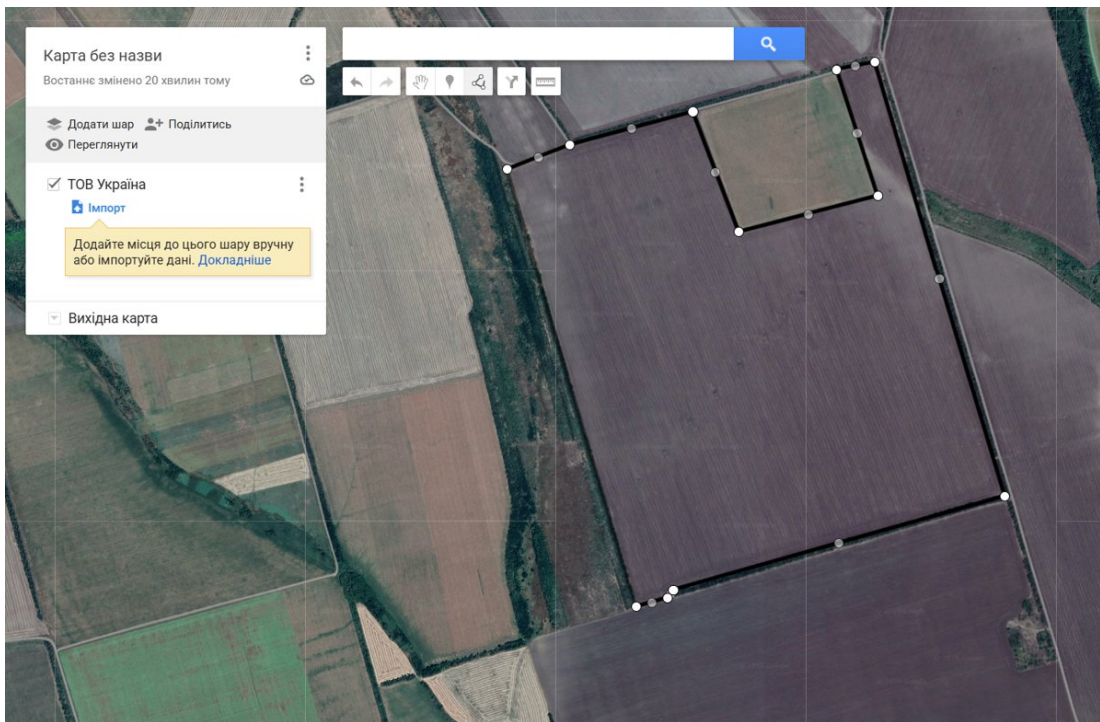
4. Зайдіть у параметри шару та перейменуйте його зазначивши назву вашого підприємства (ФОП Сидоренко І.І., ФГ Успіх, ТОВ Україна). Збережіть.



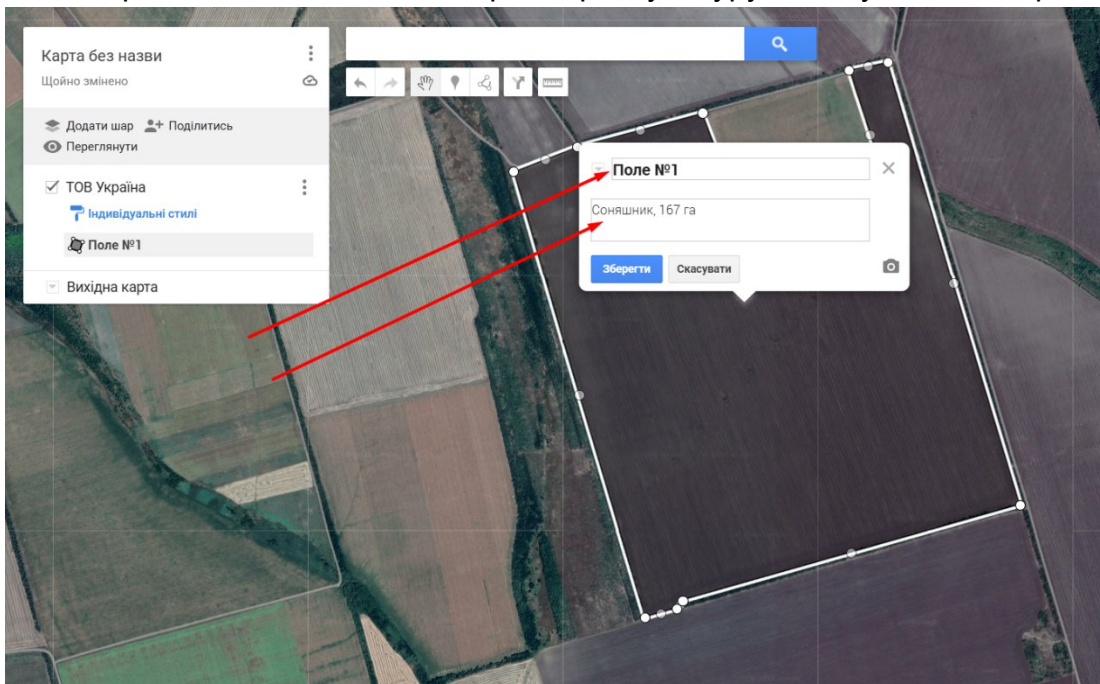
5. Знайдіть на карті своє поле. Оберіть у верхньому меню вкладку «Накреслити лінію», з підменю оберіть «Додати лінію або фігуру»



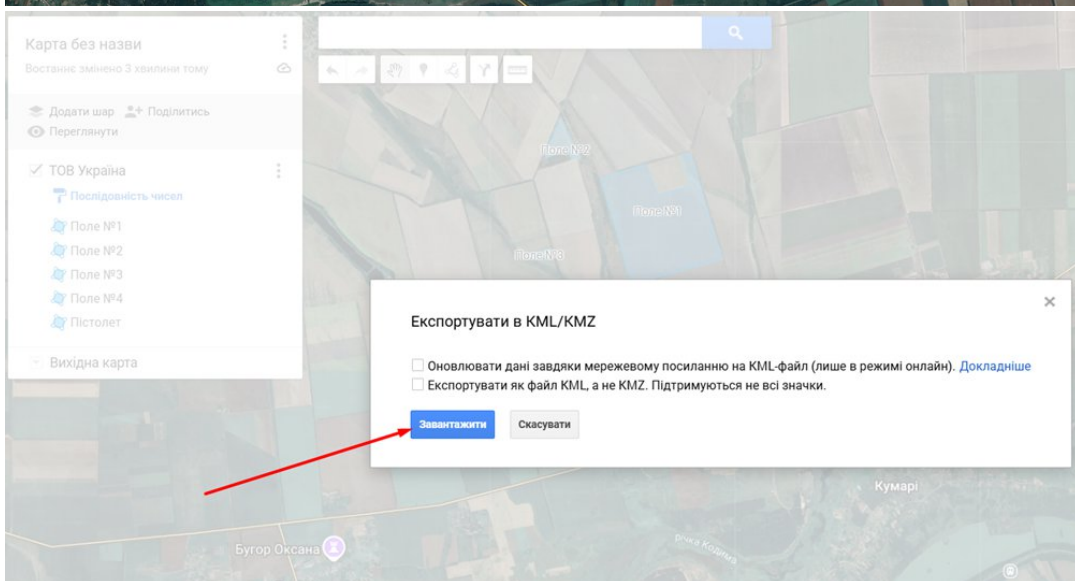
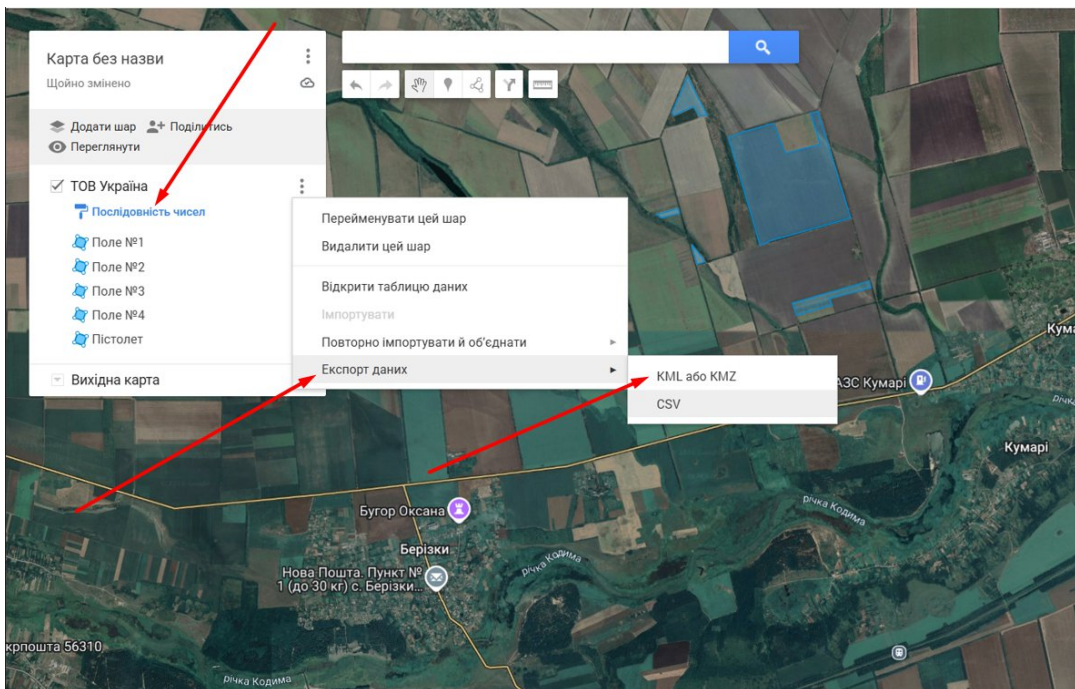
6. За допомогою курсора відмітьте межі вашого поля фіксуючі особливості конфігурації. Останню точку зазначте на першій з якої починали.



- У вікні, що спливе, зазначте номер поля (або назву) за практикою прийнятою в господарстві. Вкажіть основні параметри: культуру, площу тощо. Збережіть.



- Для додавання кожного наступного поля послідовно повторіть кроки по пунктам 5, 6, 7.
- Ви можете змінити вигляд шарів на «Послідовність чисел» та побачити всі зазначені вами поля. Додавши «Мітки» будуть показані назви або параметри полів.
- Оберіть «Параметри шару» та перейдіть у вкладці до пункту «Експорт Даних». Відмітьте «Формат KLM або KMZ». Натисніть «Завантажити». Файл збережено.



11. В подальшому, при заповненні форми заявки «Агро Щит» послідовно оберіть налаштування та місце файлу: «Завантаження», «Усі файли», .kmz - файл

